

Future in Fashion

IN THE F



“ 세상을 아름답게,
사람을 행복하게 ”

패션은 사람을 위해 존재하며 사람이 우선시되어야 한다고 인디에프는 믿습니다.
인디에프는 국내최고의 패션기업으로서 패션을 통해 아름다운 세상을 이루며,
사람이 행복한 세상을 만들어 나가는 것이 궁극적인 목표이자 사명입니다.

Contents

Letter from CEO

IN THE F Value

History

about Brand

JOINUS

COMPAGNA

TRUGEN

S+ by trugen

TATE

Letter from CEO



세상을 아름답게!! 사람을 행복하게!!

패션은 사람을 위해 존재하며 사람이 우선시 되어야 한다고 우리는 믿습니다.

인디에프는 패션을 통해 아름다운 세상을 이루며,
사람이 행복한 세상을 만드는 것이 최종의 목표입니다.

패션에 대한 열정, 그 오직 믿음의 한길에서 새로운 더 큰 세상을 향한 힘찬 발걸음을 고객 여러분과 함께 하겠습니다.

우리 인디에프는

패션 전문가로서의 창의적 도전으로 문화와 트렌드를 선도합니다.

열린사회와 소통과 협력으로 상생의 가치를 창출합니다.

고객 중심의 바른 상품과 서비스로 고객감동을 실천합니다.

주주, 협력사, 임직원의 신뢰를 기반으로 행복한 동반성장을 추구합니다.

새로운 시대, 4차혁명의 거대한 변화의 소용돌이 속에서도 지속성장의 동력을 고객 최우선에서 찾으며, 끊임없는 도전과 발 빠른 변화로 아름다움과 행복을 창조하는 패션리더의 책임을 다하겠습니다.

고객 여러분의 변함없는 성원에 감사드립니다.

대표이사 손수근

History

1990'

1997.11 화성 종합물류센터 준공
1996.04 여성 캐주얼 브랜드 '에스비'출시
1996.03 (주)나산으로 상호 변경
1995.08 남성복브랜드 '트루젠' 출시
1994.01 여성복브랜드 '에츠'출시

1980'

1989.08 여성복브랜드 '꿈빠니아'출시
1989.05 기업공개
1983.09 여성복브랜드 '조이너스' 출시
1980.09 회사설립

2000'

2009. 03 용인패션디자인연구소 준공
2008. 12 유상감자에 따른 자본금 감소(감자후 자본금 295억원)
2008. 10 개성공장준공
2008. 02 아인스트랜드(주)로부터 유러피안 캐주얼의류 "테이트" 영업양수
2007. 12 (주)인디에프로 상호 변경
2007. 12 유상감자에 따른 자본금 감소(자본금 438억원)
2007. 09 회사 정리절차 종결 결정
2007. 04 제3자 배정 유상증자(세아상역㈜, 유상증자후 자본금 730억원)
2006. 11 세아상역(주)와 M&A를 위한 투자계약 체결
2001. 06 한국능률협회가 선정한 "2001년 가치경영 최우수기업상" 수상
2000. 03 조이너스 숙녀복부문 브랜드파워 1위 선정(한국능률협회)

2010'

2018. 01 조이너스 2018 한국소비자 평가 최고의 브랜드 대상 수상
2018. 01 트루젠 2018 국가 소비자중심 브랜드 대상(동아일보) 수상
2017. 05 트루젠 2017 소비자에게 신뢰받는 착한 브랜드 대상 수상
2017. 04 트루젠 코리아 탑 브랜드 명품브랜드 대상 수상
2017. 04 조이너스 코리아 탑 브랜드 고객감동브랜드 대상 수상
2017. 03 꿈빠니아 한국의 가장 사랑받는 브랜드 대상 수상
2017. 02 트루젠 2017 국가 소비자중심 브랜드 대상(동아일보) 수상
2017. 01 조이너스 2017 소비자가 뽑은 가장 신뢰하는 브랜드 대상 수상
2016. 11 조이너스 소비자의 선택 브랜드 대상(중앙일보) 수상
2016. 06 조이너스 2016 대한민국 소비자 대상 수상
2016. 05 트루젠 2016 고객사랑 브랜드 대상(중앙일보) 수상
2016. 03 조이너스 2016 한국의 가장 사랑받는 브랜드 대상 여성복 부문 대상 수상
2016. 01 인디에프 2016 고객감동경영대상 제조-의류부문 대상 수상
2015. 11 인디에프 2015 사랑나눔 사회공헌대상 문화체육부장관상 수상
2015. 11 조이너스 2015 소비자의 선택 여성의류부문 대상 수상
2015. 05 꿈빠니아 2015 고객사랑 브랜드대상 여성복부문 대상 수상
2014. 11 편집스토어 "BIND(바인드)" 브랜드 출시 및 코엑스몰 오픈
2010. 07 나산실업(주)로부터 의류사업부분 "에스비" 영업양수

IN THE F Value

CREATION

인디에프는 창의적인 기업문화를 가진 일류
글로벌 패션기업을 지향합니다.
문화와 트렌드를 선도하는 창의적인 사고와 Creative한
디자인으로 패션의 새로운 패러다임을 제시합니다.

TRUST

인디에프는 패션에 대한 신뢰와 열정으로 가득찬
구성원들로 이루어진 믿음직한 기업입니다.
30여년간 유지해온 전국 최고의 유통망과 브랜드 운영 노하우로
소비자의 신뢰와 최상의 브랜드 가치를 추구하며 고객에 대한
믿음으로 저희에게 주신 신뢰를 끝까지 지켜 나가겠습니다.

GROWTH

인디에프는 꾸준하고 건실한 성장으로 고객,
주주, 직원들이 함께 행복한 기업이 되겠습니다.
지역 사회와 함께하는 사회공헌을 통해 기업의
사회적 책임을 완수하며 국내최고의 생산, 물류 인프라를
기반으로 글로벌 패션산업의 미래를 이끌어 나갈 것입니다

about **BRAND**

Women's Wear

JOINUS

COMPAGNA
meet MUSE

Men's Wear

TRUGEN

S⁺

Casual Wear

T A T E





JOINUS

Concept

Urban Stylish Character Brand

도시 여성의 세련미와 내면의 여성성을 함께
표현하는 합리적 & 럭셔리 패션 라이프

Target Image

- 도시의 커리어 우먼
- 세련미와 고급스러움이 묻어나는 여성
- 어디서나 당당한 모습을 나타내는 자신감
- 첨단 유행을 쫓는 것이 아닌 Stylish하고 우아한 패션 스타일
- 항상 젊은 마인드로 Style 표현

Age Target

메인 : 38~43세
서브 : 30~49세

Production by Line

- Luxury 10%
- Formal 30%
- Casual 40%
- Hot Trend 20%

아이템별 가격대

주력상품 가격대

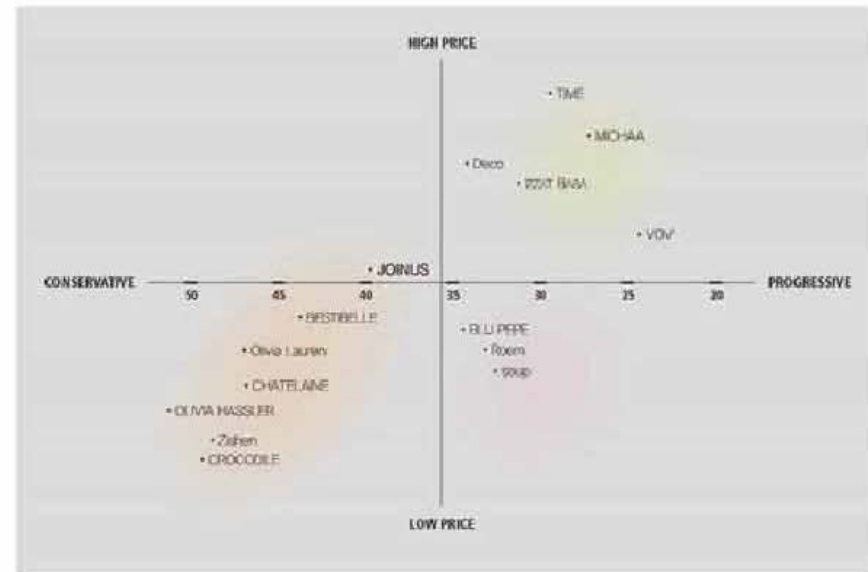
의류	수트	199,000~399,000
	니트, 스웨터	159,000~299,000
	재킷	99,000~159,000
	팬츠	99,000~149,000
	스커트	299,000~699,000
	코트류	299,000~5,990,000
	털, 가죽	199,000~499,000
	청바지	99,000~149,000

잡화	가방	99,000~199,000
	머플러	59,000~99,000

유통망 현황

직영점 2, 대리점 100, 백화점 25

Brand Positioning



SI Manual



COMPAGNA

meet MUSE

Concept

Refined Romantic Styling

부드럽고 세련된 Feminine 감성을 기본으로
절제된 도시 감각의 Life Styling 제안

Target Image

- 학원강사, 사무직, 전문직 종사하는 현대적인 도시여성
- 자신의 직업을 갖고 다양한 여가생활을 즐김
- 자신을 돋보이게 하는 세련된 옷을 선호
- 트렌드를 중시하며 자신의 개성을 찾는 여성

Age Target

Main : 32-37세
Sub : 38-43세

Production by Line

-Feminine Dress Up 30%
-Neo Classic 40%
-Comfortable 30%

아이템별 가격대

주력상품 가격대

의류	수트	248,000 - 568,000
	니트, 스웨터	48,000 - 198,000
	재킷	138,000 - 498,000
	팬츠	78,000 - 158,000
	스커트	78,000 - 158,000
	코트류	238,000 - 1,180,000
	털, 가죽	198,000 - 7,980,000
	청바지	78,000 - 178,000

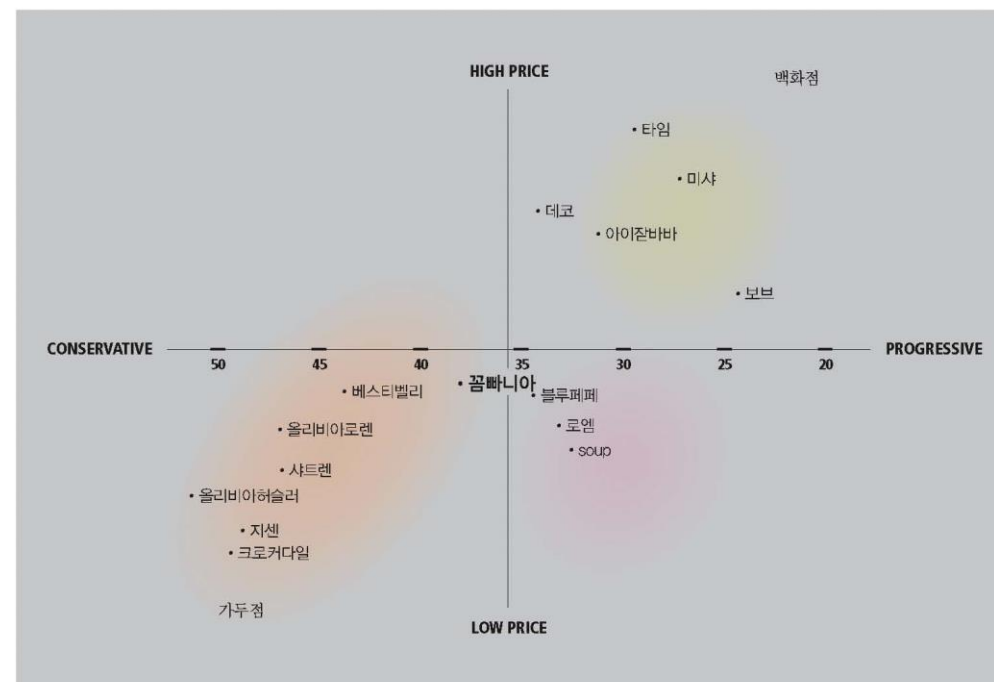
잡화

구두	129,000 - 149,000
벨트	59,000 - 78,000
가방	89,000 - 299,000

유통망 현황

직영점 5, 대리점 97, 백화점 15, 할인점 9

Brand Positioning



SI Manual







www.trugen.co.kr

TRUGEN

TRUE STYLE

Concept

Stylish & Comfortable Wear

감각적이며 모던한 실용주의
Total 비즈니스 캐주얼 웨어

Target Image

TPO에 맞는 패션으로 자신을 표현 할 줄 아는
트렌디한 도시 비즈니스맨

Age Target

20대 중반~30대 중반

Production by Line

- Suit 50%
- Casual 40%
- Accessory 10%

아이템별 가격대

주력상품 가격대

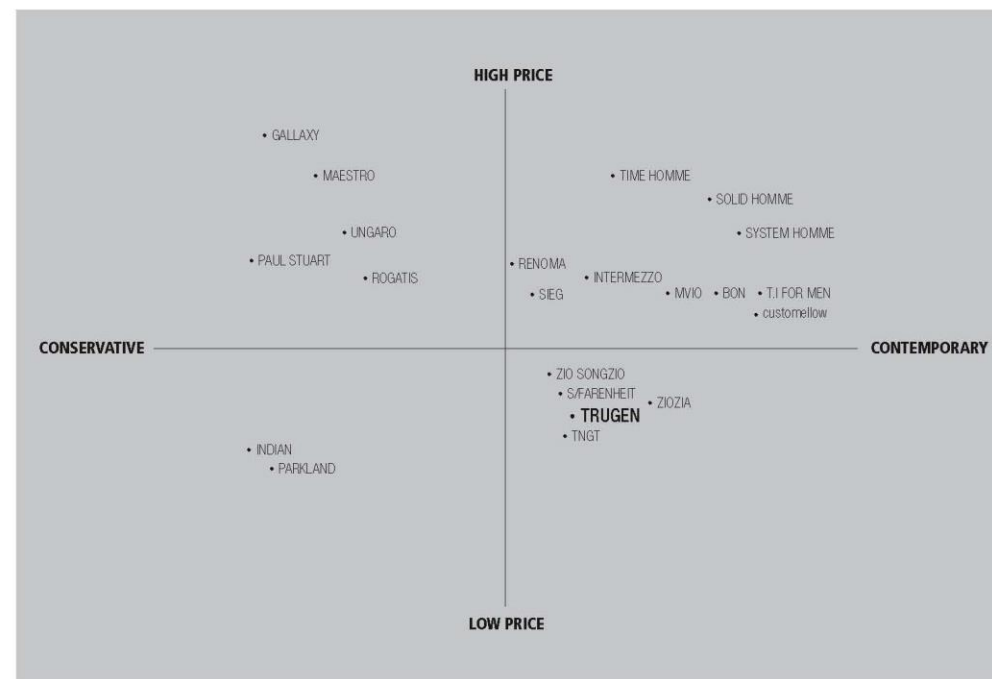
의류	수트	398,000 - 598,000
	코트	399,000 - 649,000
	재킷	249,000 - 399,000
	셔츠	59,000 - 109,000
	니트	69,000 - 129,000
	스웨터	109,000 - 199,000
	팬츠	109,000 - 169,000
	점퍼	329,000 - 449,000
	Leather	798,000 - 898,000

잡화	넥타이	29,000 - 49,000
	벨트	49,000 - 69,000
	스카프	49,000 - 69,000
	구두	149,000 - 249,000
	가방	149,000 - 249,000

유통망 현황

직영점 3, 대리점 77, 백화점 9, 아울렛/할인점 26

Brand Positioning



SI Manual





S+

Concept

Stylish & Smart

Trendy하고 Unique한 감성의
Life Styling 제안

Target Image

자신의 스타일을 추구하며 빠른 정보력으로
트렌디한 감성을 즐기는 스타일세터

Age Target

20-30세

Production by Line

- Suit 35%
- Casual 55%
- Accessory 10%

아이템별 가격대

주력상품 가격대

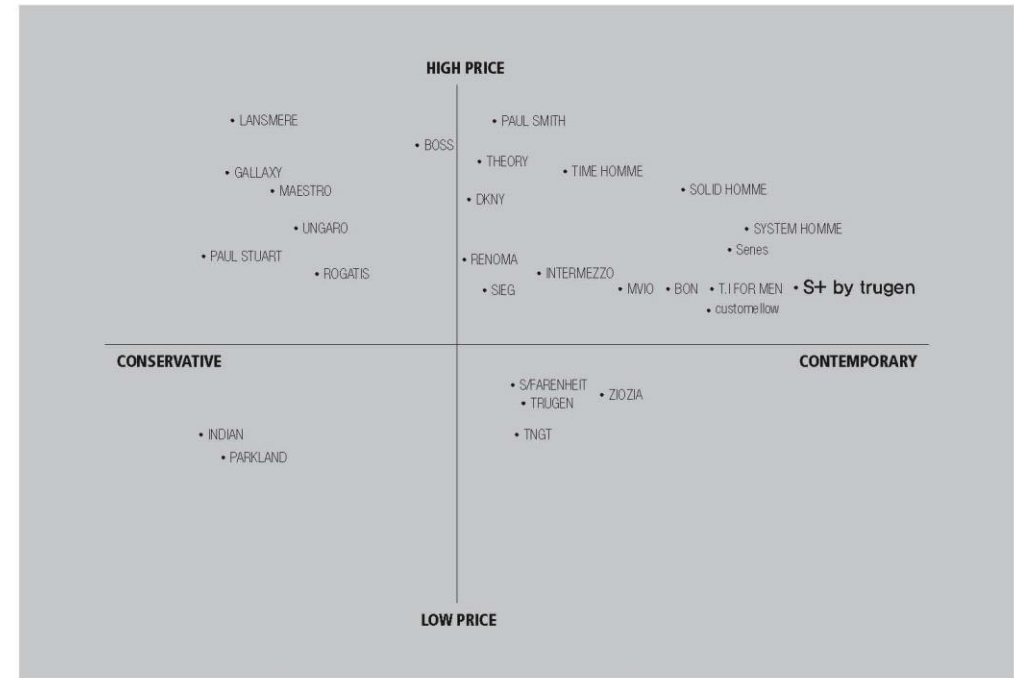
의류	수트	438,000 - 638,000
	코트	449,000 - 999,000
	재킷	279,000 - 399,000
	셔츠	109,000 - 149,000
	니트	89,000 - 149,000
	스웨터	109,000 - 189,000
	팬츠	109,000 - 189,000
	점퍼	349,000 - 599,000
	Leather	798,000 - 1,490,000

잡화	넥타이	29,000 - 49,000
	벨트	49,000 - 69,000
	스카프	49,000 - 69,000
	구두	149,000 - 249,000
	가방	149,000 - 249,000

유통망 현황

직영점 2, 백화점 18, 아울렛 2

Brand Positioning



SI Manual





T A T E

Concept

European Modern Stylish Casual

클래식과 모던의 진보적인 재해석을 통한
조화를 추구하며 자유로운 Mix & Match가 가능한
New Look 제시

Target Image

하이엔드의 가치를 추구하지만 합리적인 소비 마인드를
소유하고 있고 기존 매스 밸류 캐주얼에 대한 거부감으로
트레이딩 업의 소비 성향을 가진 대학생, 사회초년생

Age Target

Main : 20대 초반
Sub : 20세~33세 (2033세대)

Production by Line

- Main 69%
- Black Label 21%
- Accessory 10%

Brand Positioning



아이템별 가격대		
주력상품 가격대	티셔츠	19,000 - 89,000
	셔츠	49,000 - 89,000
	스웨터	59,000 - 99,000
	아우터	69,000 - 279,000
	판츠	49,000 - 99,000
	스커트	49,000 - 79,000
	데님	59,000 - 109,000
잡화	악세서리	29,000 - 189,000

SI Manual

유통망 현황

직영점 4, 대리점 36, 백화점 69



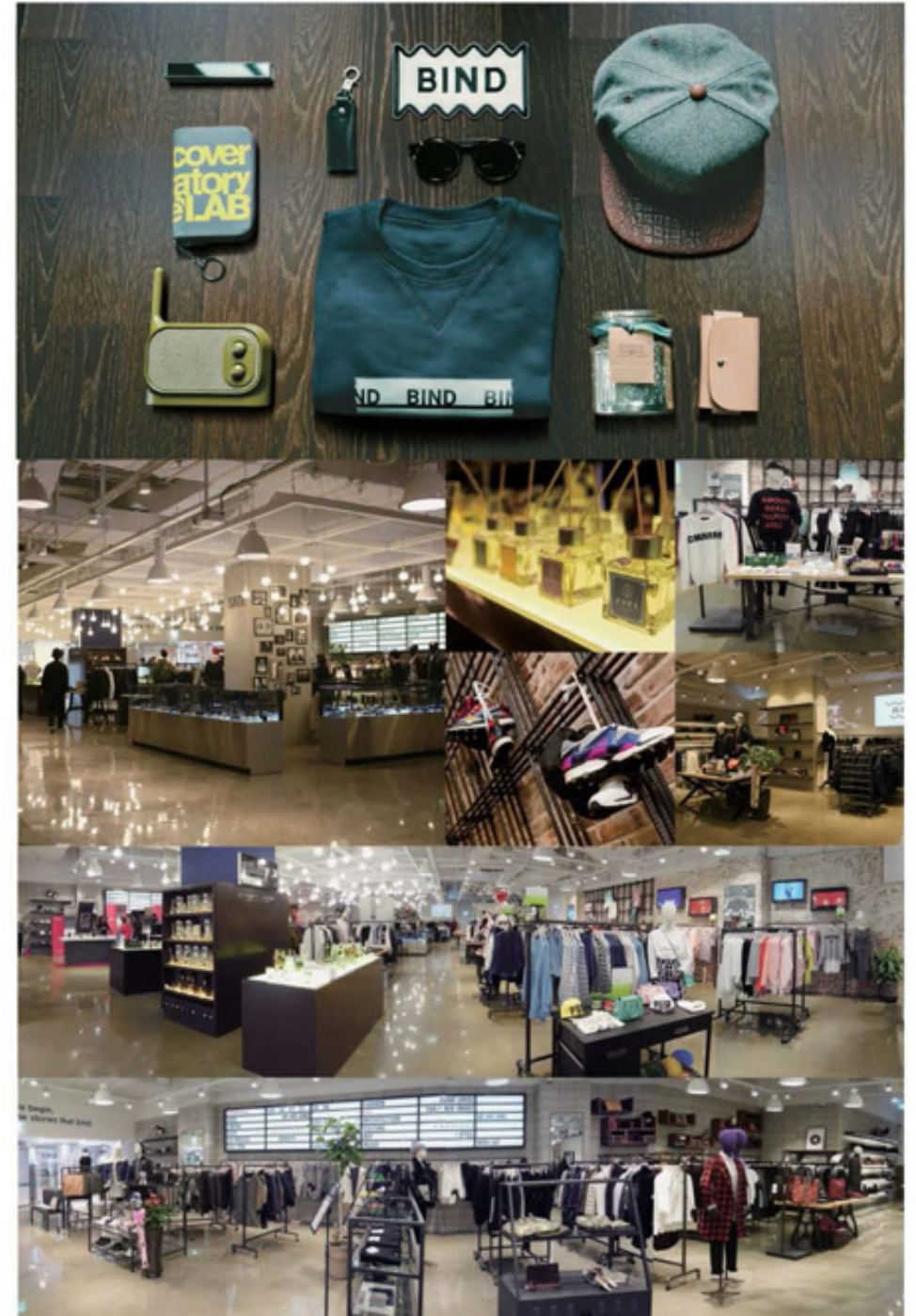




Binding Culture, Lifestyle, Fashion, Music, City...and...
be BIND

New conceptual, complexly editorial shop

Our age, picky taste, unique interest, character, experience, etc...all these are just different.
What we are enthusiastic for, what binds us as one are always what we are idolizing.
The place that communicates with the world and let peer group culture united and binds them.





21, Teheran-ro 104gil, Gangnam-gu, Seoul, Korea